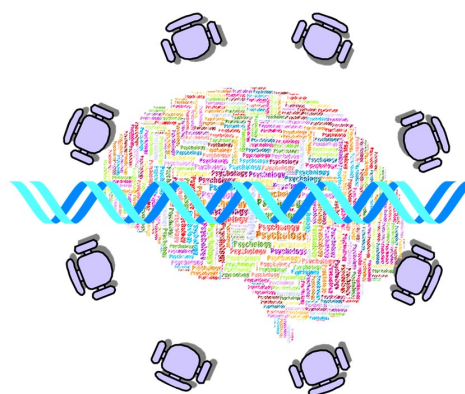


# Teilnehmer\*innen mit Autismus für Begleitstudie zur FASTER/SCOTT Psychotherapie-Studie gesucht

## Was untersucht die Begleitstudie?

Das Ziel unserer Begleitstudie ist es, Einflussfaktoren zu finden, die die Erfolgsaussichten der Therapien in der FASTER/SCOTT Hauptstudie verbessern, und somit zukünftig Therapien optimieren zu können.

Als mögliche Einflussfaktoren untersuchen wir **genetische Faktoren, immunologische Faktoren und Hirnstruktur und -funktion** der Teilnehmenden.



## Wer kann teilnehmen?

Alle Teilnehmer\*innen der FASTER/SCOTT Hauptstudie sowie Personen, die die folgenden Voraussetzungen erfüllen:

- Keine Implantate (z.B. Herzschrittmacher) oder anderes metallisches Material an/in ihrem Körper (z.B. Piercings, Hormonspirale, feste Zahnspange).
- keine Einnahme von immunmodifizierenden Medikamenten
- Die An- und Abreise zum Studienzentrum Berlin ist innerhalb eines Tages möglich

## Ablauf und Dauer der Studie

Die Begleitstudie enthält Fragebögen, die Sie bequem von zuhause aus beantworten können (Bearbeitungszeit ca. 1 Stunde).

## Genetik

**Wo:** Humboldt-Universität zu Berlin

**Was:** Sie geben uns eine Speichelprobe. Wir analysieren daraus genetische Informationen und bringen sie mit dem Therapieerfolg in Zusammenhang.

**Wie lange:** Abnahme der Speichelprobe 5 Minuten

## Hirnstruktur und -funktion und Immunologie

**Wo:** Humboldt-Universität zu Berlin

**Was:** Zwei Termine (nach und vor der Therapie) mit je einer MRT-Messung (ca. 70 Minuten), Blutentnahme (ca. 10 Minuten) sowie psychologischen Aufgaben (ca. 40 Minuten). Die Termine erfolgen im Abstand von ca. 4 Monaten.

**Wie lange:** Gesamtdauer pro Termin ca. 2,5 Stunden

## Was sind die Vorteile?

- Sie helfen dabei, die Wirkweise der Therapien besser zu verstehen und so hoffentlich die Therapieangebote für Personen im Autismus-Spektrum in Zukunft zu verbessern.
- Vergütung von 10 Euro pro Stunde (bis zu **70 Euro**).
- Reisekosten werden übernommen.
- Bei einer Anreisedauer von mehr als einer Stunde wird **die Fahrtzeit** vergütet.

## Sie haben Bedenken?

Wir freuen uns darauf, uns mit Ihnen ausführlich über die Ziele, den Ablauf sowie mögliche Risiken der Begleitstudie auszutauschen.

Ihre Teilnahme ist vollkommen freiwillig und Sie haben zu jeder Zeit die Möglichkeit, Ihre Zustimmung zu widerrufen.

Die Gehirnstudie arbeitet **ohne** schädliche Strahlung und es werden **keine** Substanzen verabreicht. Die Datensicherheit für die Gen-, Gehirn- und Immundaten ist sichergestellt. Diese Daten werden ohne Bezug zu ihrer Person ausgewertet.

## Wie kann ich teilnehmen?

Bei Interesse an einer Studienteilnahme füllen Sie bitte das beiliegende Kontaktformular aus. Wir werden uns dann baldmöglichst mit genaueren Informationen bei Ihnen melden.

## Studienleitung

Prof. Dr. Isabel Dziobek

Dr. Muyu Lin

Klinische Psychologie Sozialer Interaktion  
Humboldt-Universität zu Berlin

## Teilnehmende Universitätskliniken und Hochschulambulanzen



Zentralinstitut für  
Seelische Gesundheit  
Landesstiftung  
des öffentlichen Rechts

