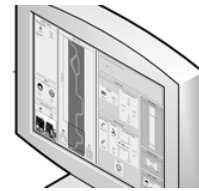


Projektsteckbrief



- Projektbezeichnung:** **SlimLine Assessment Center (SlimAC)**
- Projektlaufzeit:** seit April 2011 (Vorarbeiten seit November 2007)
- Projektbeschreibung:** Erfassung von Problemlösefähigkeit und Kommunikationsfähigkeit im Team mit Hilfe einer Simulationsumgebung mit drei Teilnehmern (einer Führungskraft und zwei Mitarbeitern). Die Reduktion auf zwei Merkmale, die sowohl durch Beobachter als auch Logfiles und Persönlichkeitstest erfasst werden, führt zu einer für die Praxis sinnvollen Zeitersparnis und die Diagnostik erhöhten Zuverlässigkeit und letztlich Validität der Messung.
- Die Simulationsumgebung ist bereits bei mehr als 80 Dreier-Teams im Einsatz gewesen und stellt die Basis für das SlimAC dar.
- Methodeneinsatz:** Simulationsumgebung mit vier im Netzwerk verkoppelten Rechnern und drei Teilnehmern
- Logfileanalysen in Bezug auf Verhaltens- und Blickbewegungsdaten
- Persönlichkeitstests
- Förderungen:** IQP - Privat-Institut für Qualitätssicherung in Personalauswahl und -entwicklung GmbH (Drittmittelförderung für Reisen, Technik, Werkverträge)
- Projektpartner:** Dipl.-Psych. Charlotte Meyer (HU Berlin)
- Qualifikationsarbeiten:**
- Diplomarbeit (abgeschlossen): "Der moderierende Einfluss von Persönlichkeitsvariablen auf die Prozessüberwachungs- und -führungsleistung von Operateuren in komplexen Mensch-Maschine-Systemen" (Charlotte Meyer)
 - Dissertation (abgeschlossen): „Design and Evaluation of a Supervisory Control Lab System for Automation Research - A Theoretical and Empirical Contribution to the Discussion on Function Allocation“ (Jens Nachtwei)
 - Dissertation (in Arbeit): SlimAC als Ansatz für die Teamentwicklung in mittelständischen Unternehmen (Doreen Liebenow)
- Kontakt:** Dr. Jens Nachtwei
- Sozial- und Organisationspsychologie, Institut für Psychologie, Humboldt-Universität zu Berlin
- E-Mail: jens.nachtwei@hu-berlin.de
Telefon: +49 (30) 2093 9373
Mobil: +49 (177) 866 8009
Fax: +49 (30) 2093 9332