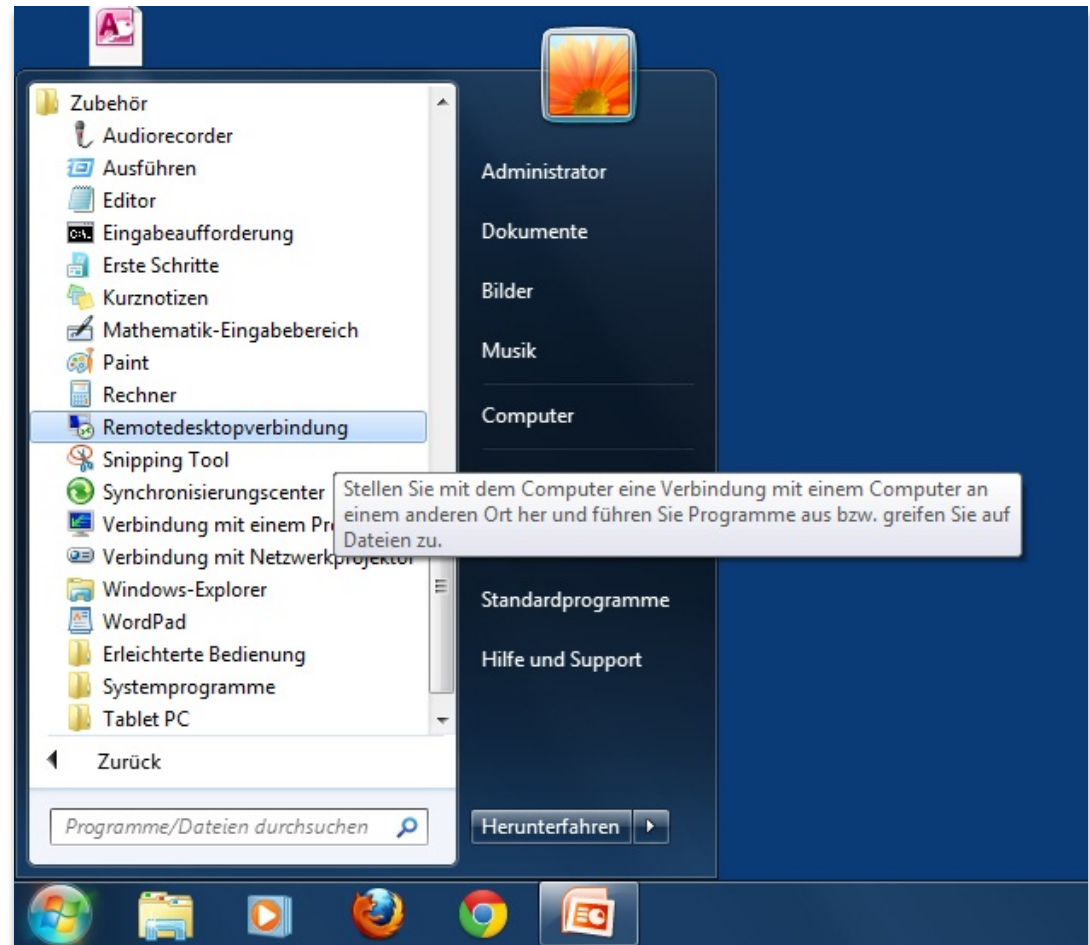


# Remotedesktopverbindung für Windows 7

Mit der Remotedesktopverbindung können Sie leicht eine Verbindung zu einem Terminalserver oder einem anderen Computer unter Windows herstellen.

# 1. Aufruf der Remotedesktopverbindung

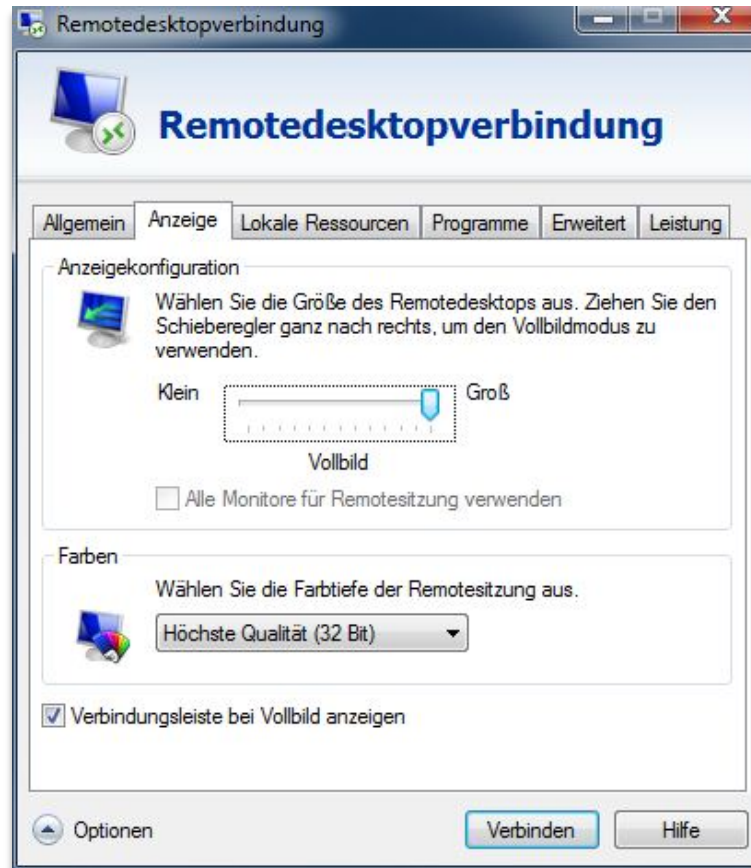
Unter *Start* → *Alle Programme* → *Zubehör* finden Sie das Programm zur Konfiguration und dem Aufruf einer Remotedesktopverbindung (RDV)





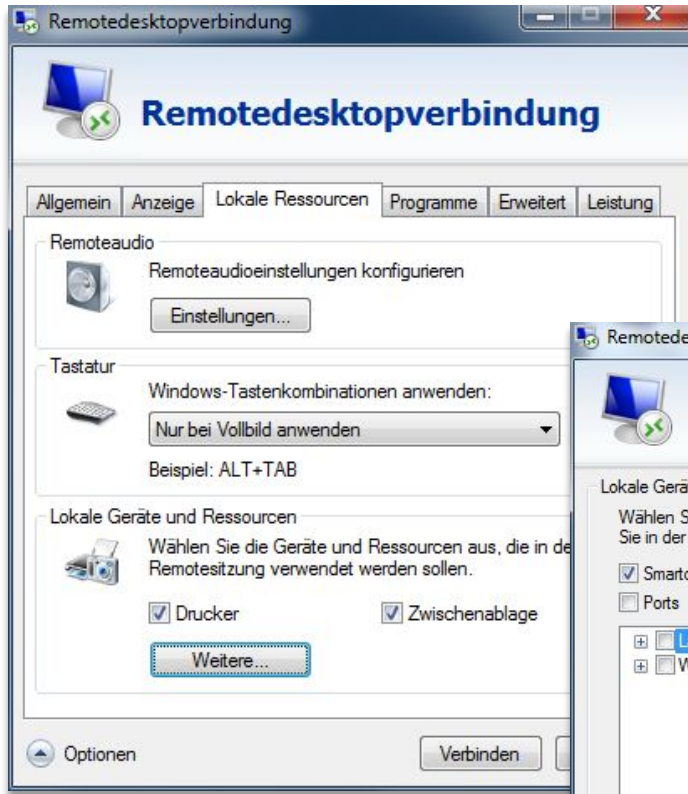
## 2. Verbindung herstellen

1. Starten Sie das Programm und geben Sie den Namen des Terminalservers an, mit dem Sie sich verbinden möchten. Klicken Sie auf „Verbinden“.
2. Falls Sie weitere Verbindungseinstellungen bearbeiten möchten, klicken Sie auf „Optionen“. Nach Abschluss der Konfiguration finden Sie hier mit „Speichern unter“ die Möglichkeit, alle Optionen zu speichern.

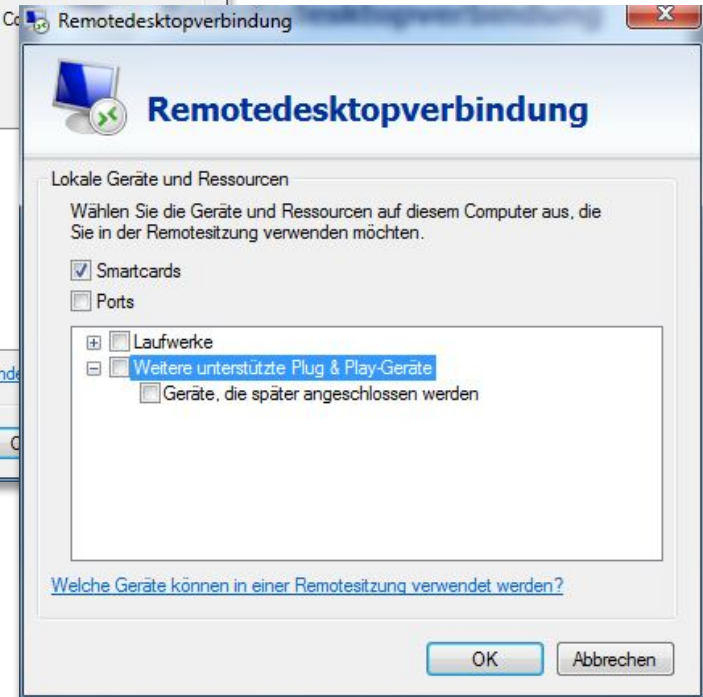
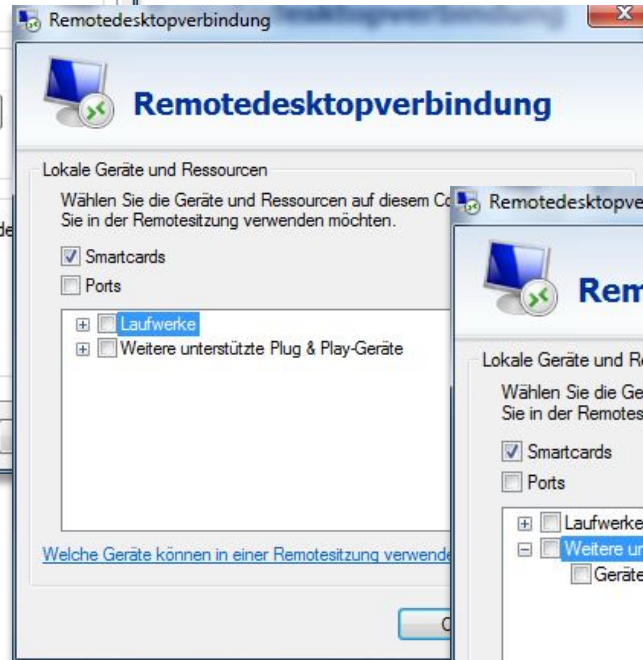


### 3. Verbindungseinstellungen

Anzeige: in diesem Bereich können Sie vorgeben, welche Bildschirmauflösung des Remotedesktops auf ihrem Computer angezeigt werden soll. Unter der Einstellung „Farben“ können Sie die Farbtiefe der Remotesitzung auswählen.

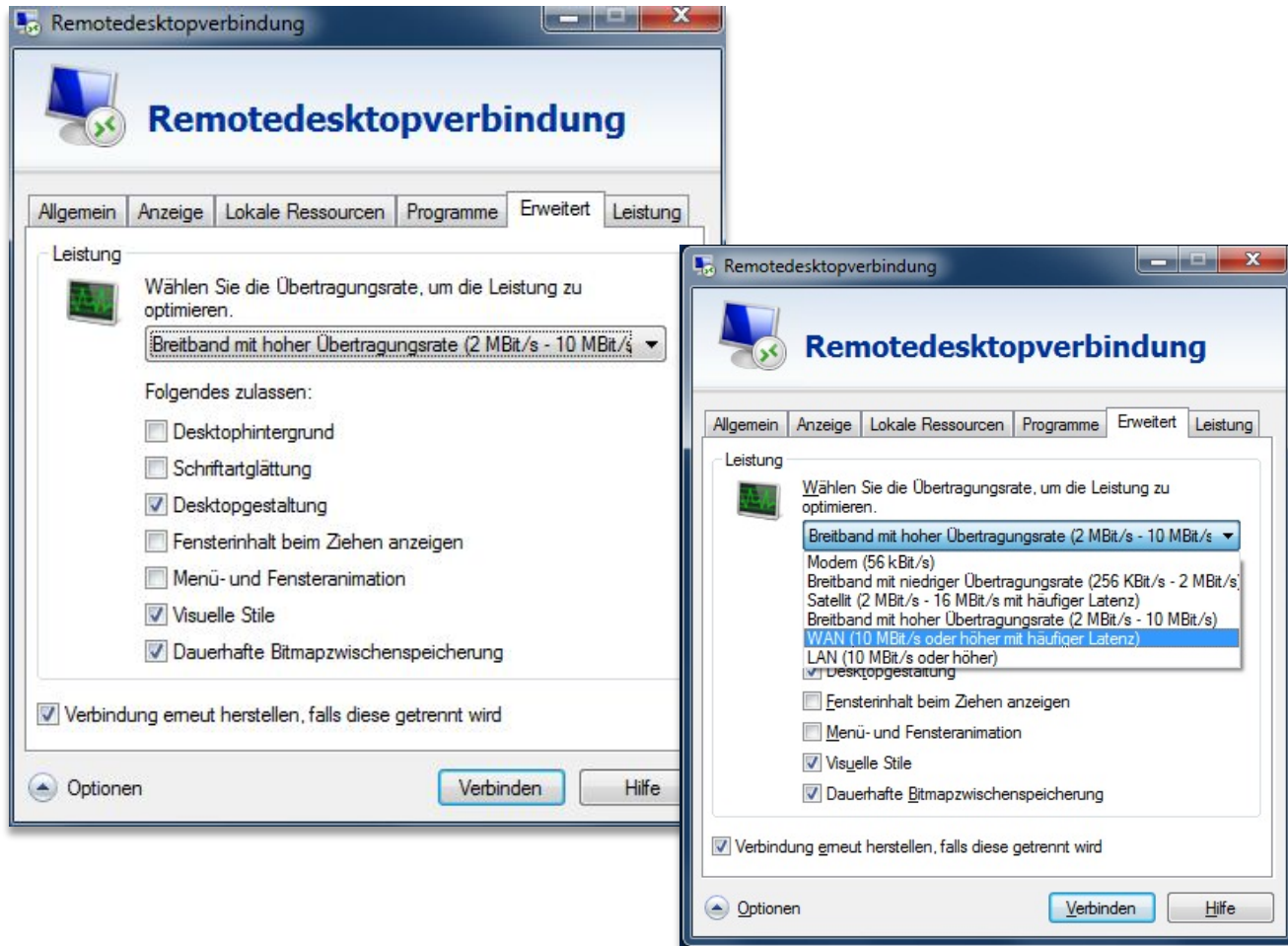


Lokale Ressourcen:  
in diesem Bereich können Sie die Geräte und Ressourcen auswählen, die in der Remotesitzung verwendet werden sollen.  
Dafür klicken Sie die Option: „Weitere“



Lokale Ressourcen:

- Option „Laufwerke“: hier können Sie Laufwerke für die Remotesitzung zur Verfügung gestellt werden
- Option „Weitere unterstützte Plug & Play-Geräte“: hier können Sie die Geräte freischalten, die später angeschlossen werden (wie z.B. USB-Stick)



Erweitert: in diesem Bereich können Sie auswählen, welche Übertragungsrate die Remotesitzung haben soll.