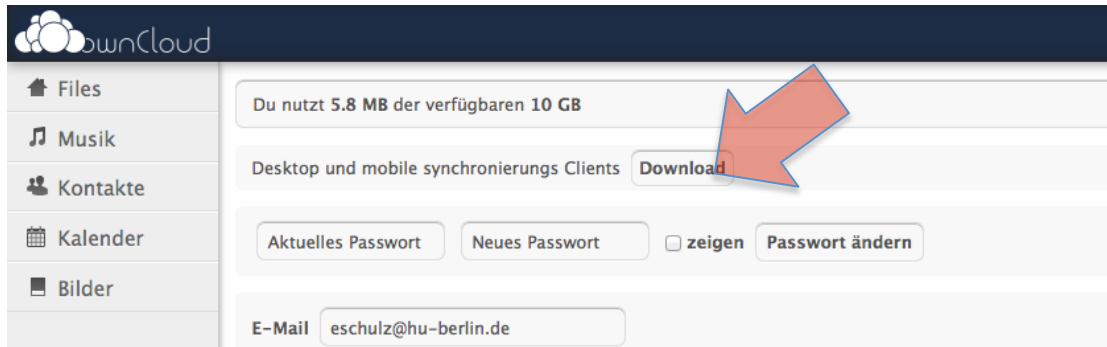


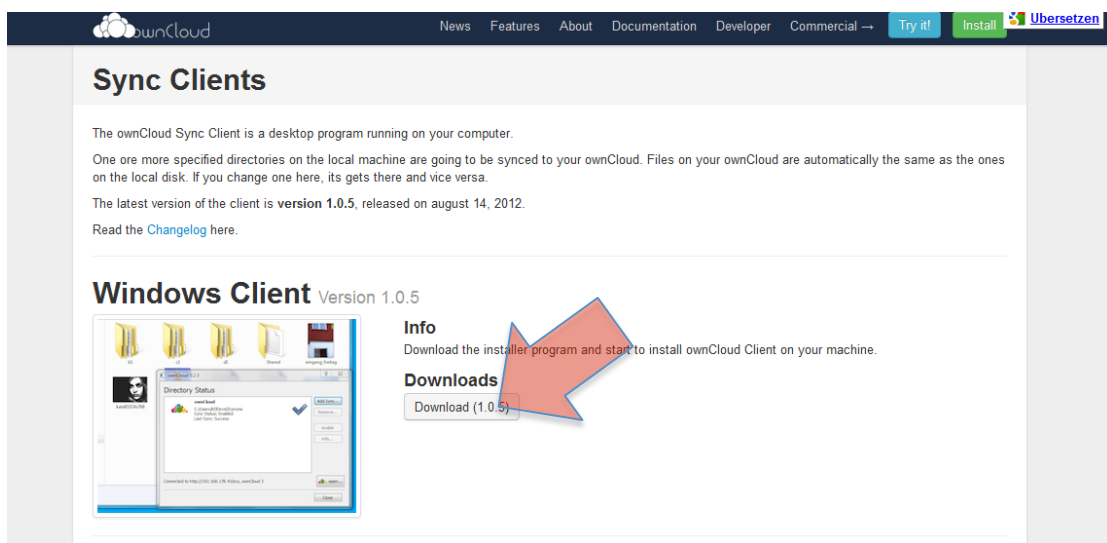
ownCloud

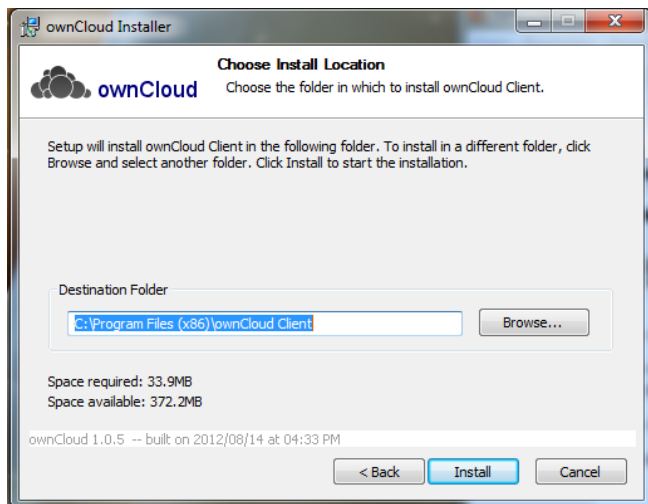
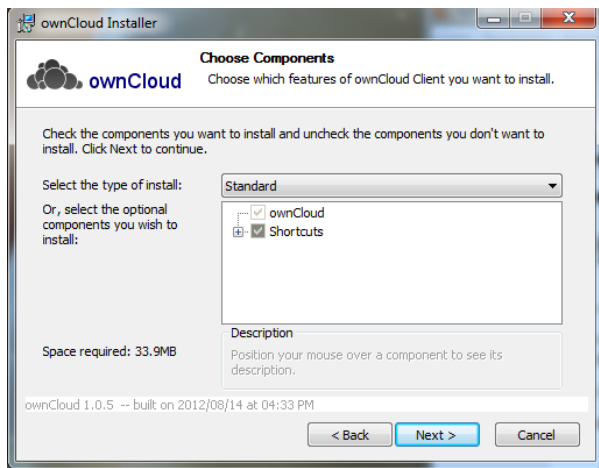
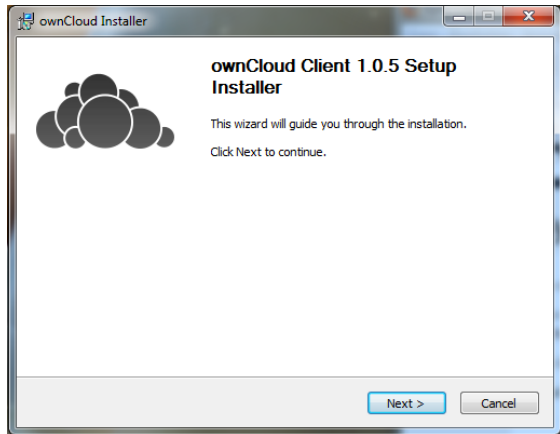
Installation des Clients

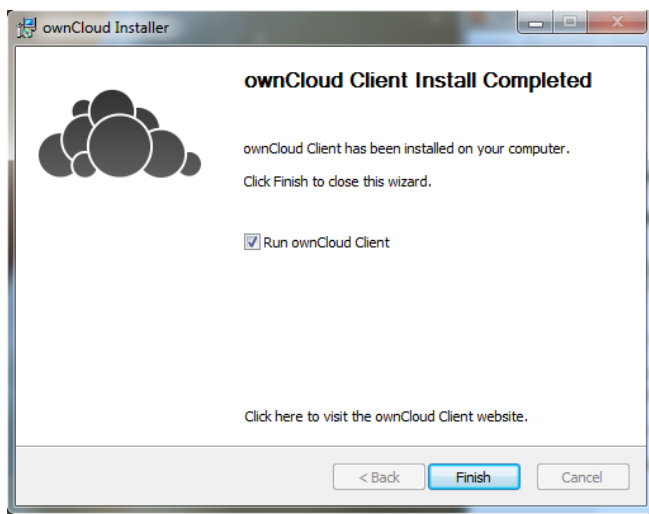
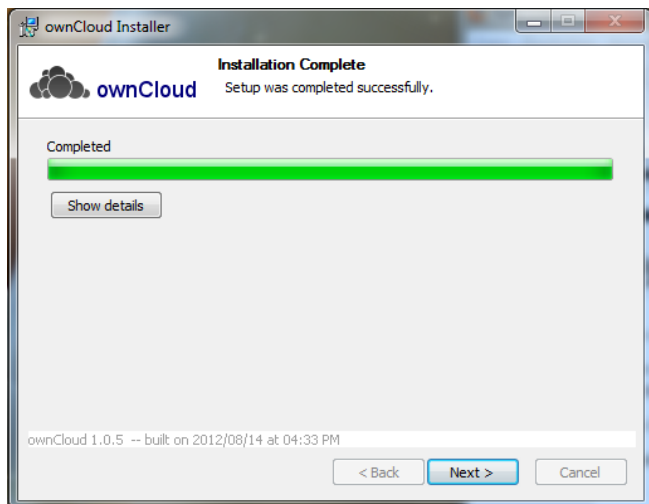
Als Erstes wird in einem Browser die ownCloud aufgerufen (z.B. cloud.psychologie.hu-berlin.de). In der linken Menüleiste verbergen sich hinter dem Zahnrad die Einstellungen. Hier wählen Sie ‚Persönlich‘ aus:



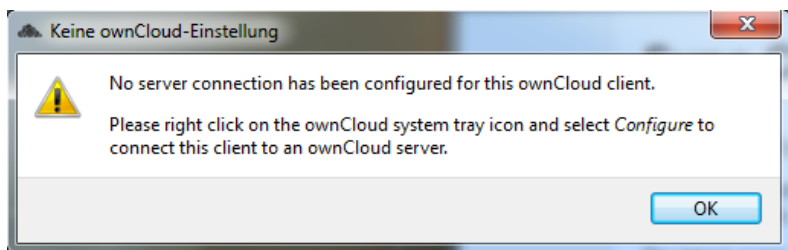
In diesen Einstellungen ist als Zeitzone ‚Berlin‘ einzutragen, als Sprache kann ‚Deutsch‘ gewählt werden und die E-Mail-Adresse ist anzugeben. Oben rechts kann man unter ‚Download‘ sich den entsprechenden Client herunterladen und installieren:





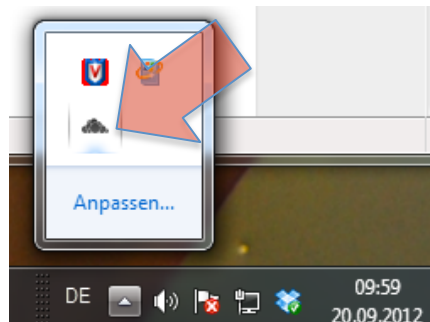


Nach dem ersten Start des Clients erhält man eine Fehlermitteilung:

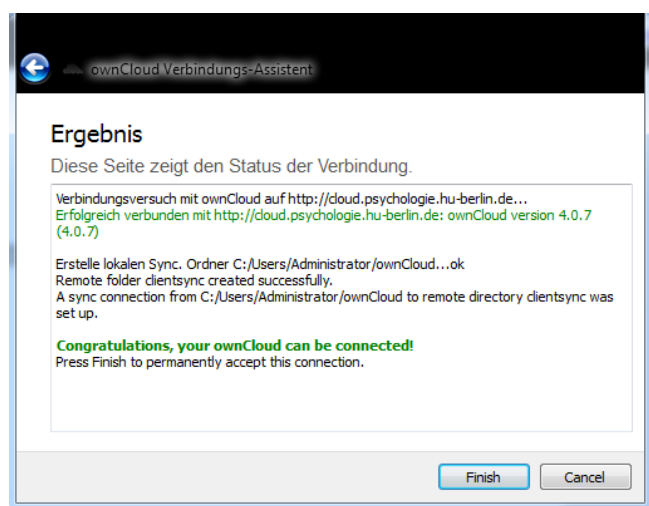
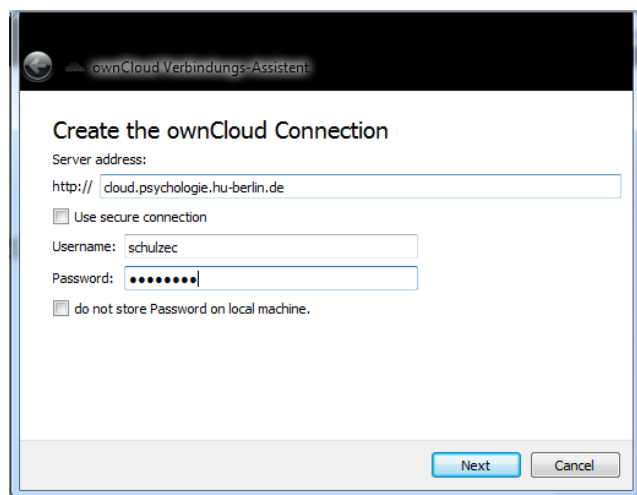


Diese kann man getrost mit ,OK' ignorieren.

Als nächstes ist der Client mit einem Rechtsklick auf das Icon und der Auswahl ‚Einstellen‘ zu konfigurieren:



Die Serveradresse, Username und Password sind anzugeben. Das sollte es gewesen sein.



Damit ist die Installation nun beendet und man kann eine Verknüpfung des Sync-Verzeichnisse auf dem Desktop anlegen, so hat man ständig Zugriff auf die Cloud.